

Conectores RJ45 UTP | STP

Descripción



Conector Hembra RJ45 Cat. 6 UTP - MONTAJE RACK (250MHz)
Ref. 82020

Sin blindado
Encaje Universal tipo KEYSTONE



Conector Hembra RJ45 Cat. 6A STP 
Ref. 82022

Conector RJ45 Cat. 6 STP
Ref. 21988

Conector RJ45 Cat. 5e STP
Ref. 21985

Con blindado
Encaje Universal tipo KEYSTONE

Características

Tamaño reducido

Montaje rápido

Conexión **con y sin herramientas** (conectores con contactos que pelan los cables automáticamente)

Compatibilidad de cables: **23-26 AWG**

Compatible con la herramienta 110 y Krone

Compatible con el código de colores EIA/TIA 568A y EIA/TIA 568B

Fuerza de inserción: **20 N máx.** IEC 60603-7-4 (UTP)

Fuerza de inserción: **30 N máx.** IEC 60603-7-5 (STP)

Temperatura de funcionamiento: **-10 °C a +60 °C**

Fuerza de retención: **7,7 kgf**

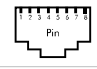
Durabilidad: **750 ciclos**

Full PoE compliance - IEEE 802.3bt Tipo 4 PoE++ (4PPoE)

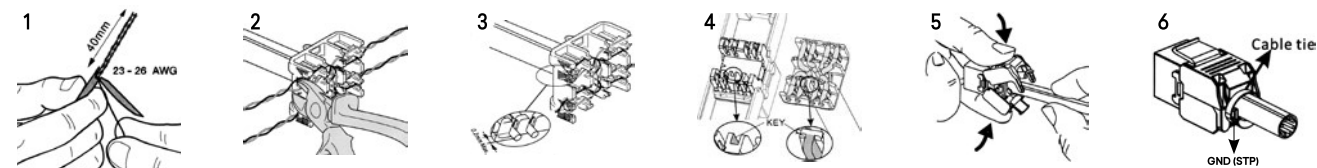
PoE: **60 V** (100 W)

En conformidad con las normas ANSI/TIA 568.2-D, ISO/IEC 11801-1, Clase D/E/EA, IEC 60603-7-1 y IEC 60512-99-002)

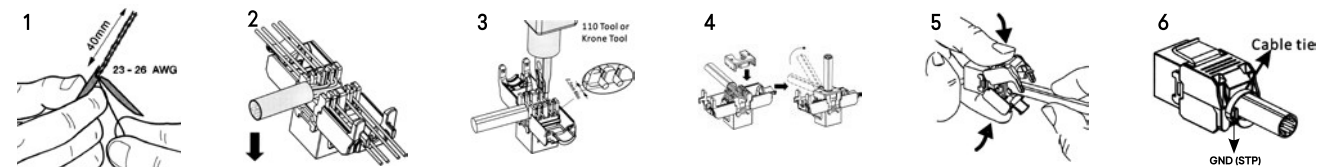
Conexiones

TERMINALES 	EIA / TIA 568A		EIA / TIA 568B	
	PAR	COLOR CABLE	PAR	COLOR CABLE
PIN 5	1	Blanco / Azul	1	Blanco / Azul
PIN 4		Azul		Azul
PIN 1	3	Blanco / Verde	2	Blanco / Naranja
PIN 2		Verde		Naranja
PIN 3	2	Blanco / Naranja	3	Blanco / Verde
PIN 6		Naranja		Verde
PIN 7	4	Blanco / Castaño	4	Blanco / Castaño
PIN 8		Castaño		Castaño

Tool-free



Punch down



Dimensiones (mm)

