

Caixas de Chão - 8, 12, 16, 24 Módulos

Descrição



IK10

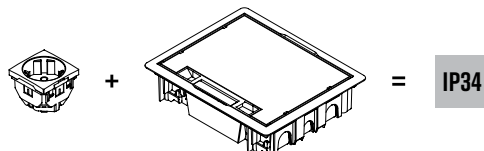
Ref. 83004 C | 83006 C | 83008 C | 83012 C

Caixa para instalação em betão através das caixas de encastrar e em piso técnico através de garras.

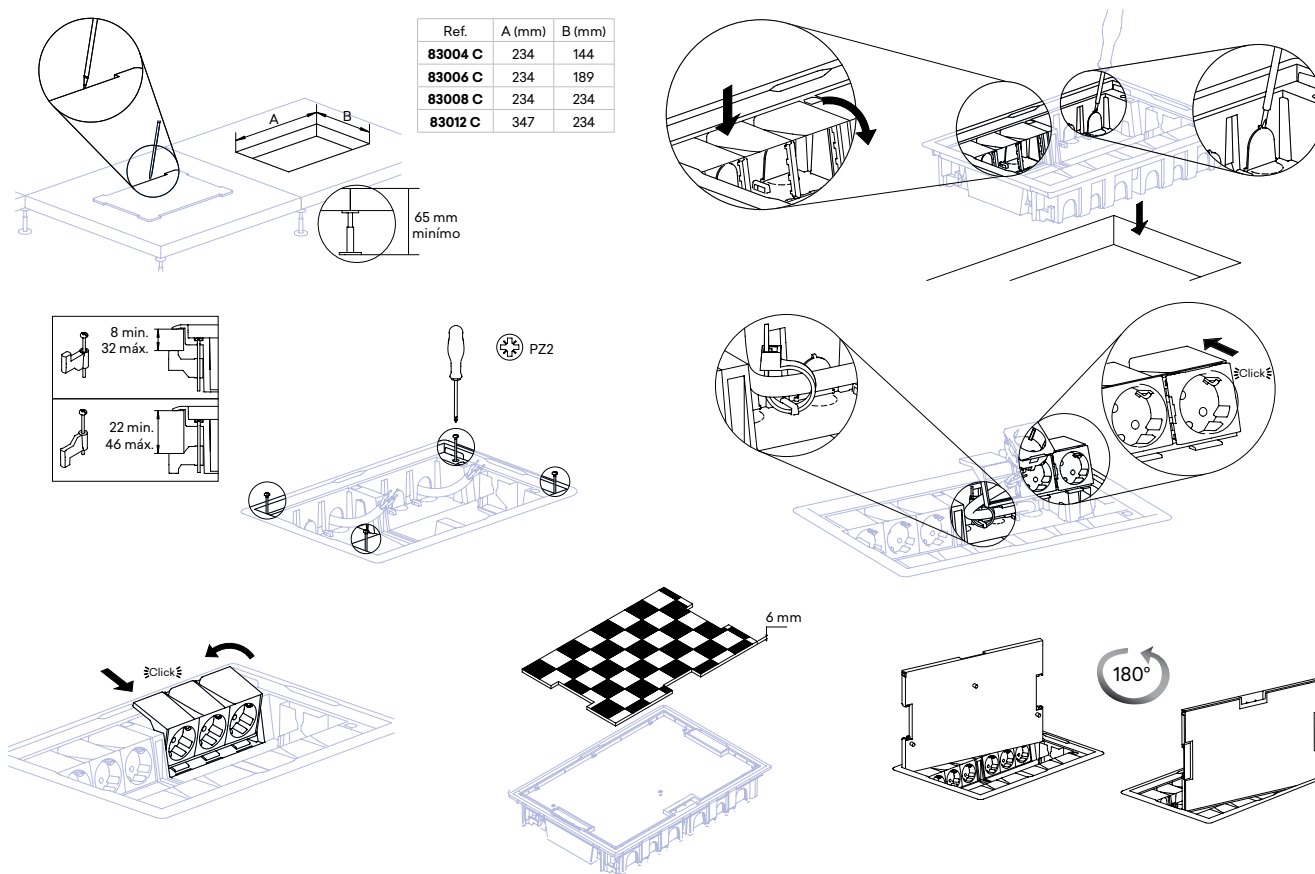
Disponível nas cores **CZ** - Cinzento, **AT** - Antracite.

Disponível com Tampa Inox (**Ref. 83008 C**) nas cores **ZI** - Cinzento/Inox, **AI** - Antracite/Inox.

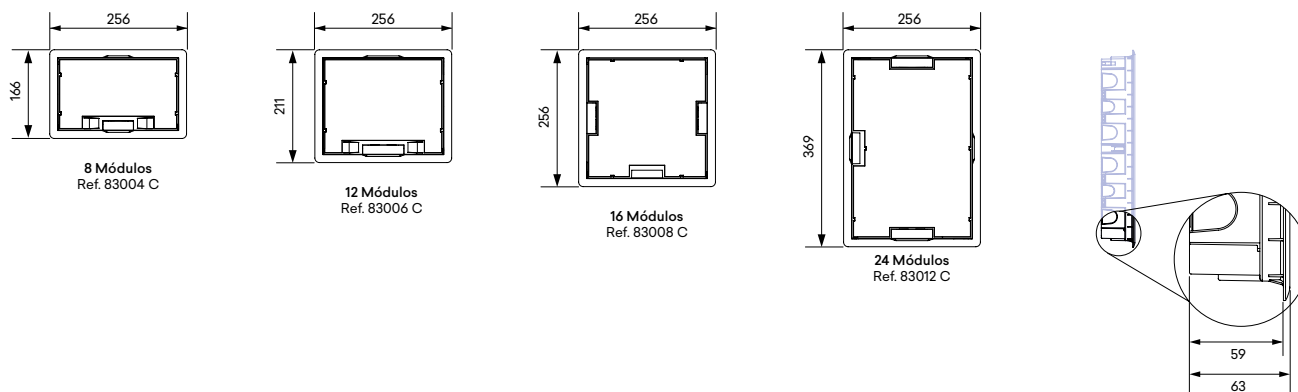
Aplicável com mecanismos **MEC Q45**.



Instalação em Piso Técnico

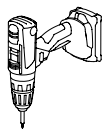


Dimensões (mm)

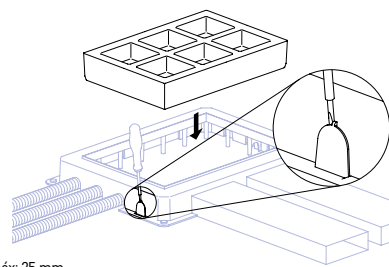
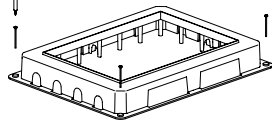


Caixas de Chão - 8, 12, 16, 24 Módulos

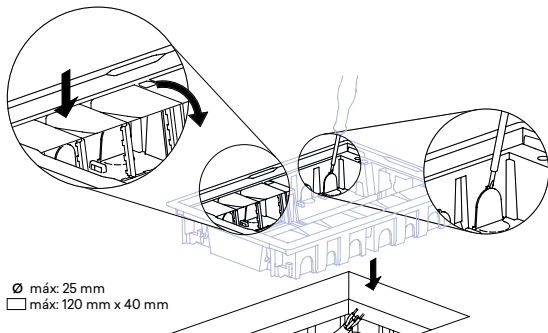
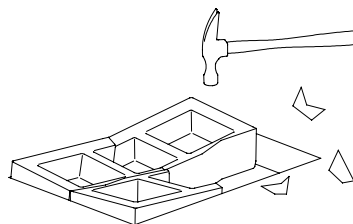
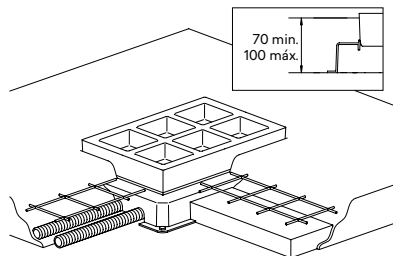
Instalação em Betão com Caixa de Encastrar



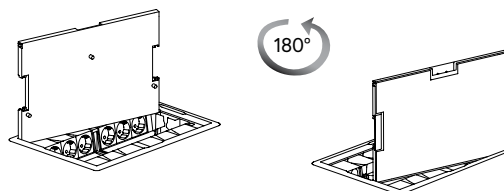
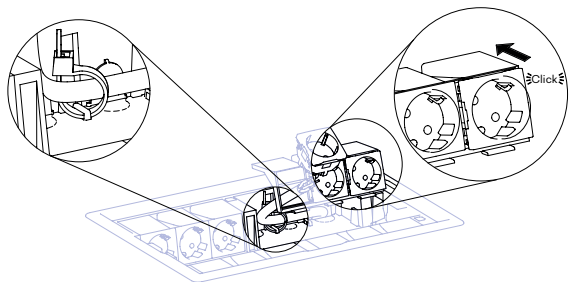
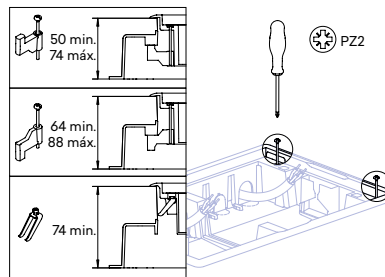
Ref	
83054	8 Módulos
83056	12 Módulos
83058	16 Módulos
83062	24 Módulos



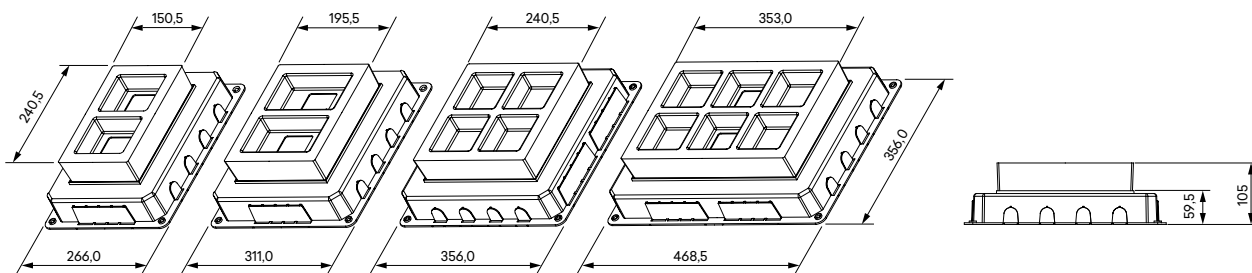
Ø máx: 25 mm
□ máx: 120 mm x 40 mm



Ø máx: 25 mm
□ máx: 120 mm x 40 mm



Dimensões (mm)



Normas EN 60670-1; EN 60670-24

Secção 7	Classificação	4, 8, 12, 16 e 24 Módulos
7.1	Natureza do material	Isolante
7.2	Tipo de instalação	Embebida, semiembebida ou integrada em paredes, tetos ou pavimentos, combustíveis
		Embebida, semiembebida ou integrada em ocós ou divisórias (tetos falsos, paredes, pavimentos), mobiliário
		Para instalação tipo túnel, durante a fase de projeção do betão (7.6)
		Quanto ao tratamento do pavimento: em caixas e invólucros para instalação em pavimentos submetidos a tratamento seco
7.3	Tipo de entradas (saídas)	Com entradas para tubos lisos ou ondulados
7.4	Meios de fixação de cabos ou tubos	Sem fixação
7.5	Temperaturas mínimas e máximas durante a instalação	-25 °C a +60 °C
7.6	Temperatura máxima durante a fase de enchimento de betão	90 °C
7.8	Meios de fixação dos aparelhos às caixas	Caixas concebidas para receber outros meios de fixação
7.101	Tipo de tampa móvel	Invólucro com tampa móvel removível

Ensaio - Normas EN 50085-1; EN 50085-2-2

Secção 10	Classificação	4 Módulos	8, 12, 16 e 24 Módulos
10.3.2	Ensaio de choque à resistência mecânica para instalação e aplicação	2 J	5 J
10.3.2	EN 50102 - Ensaio de IK	IK08	IK10
10.5.1	IEC 60884-1 – NP 1260 Fixação de Aparelhagem de Baixa Tensão - Ensaio de Resistência à Extração	Força de Extração Declarada: 90 N 1,5 x 90 = 135 N	
10.5.103	Resistência à carga vertical aplicada através de uma superfície de pequena área	750 N	
10.5.104	Resistência à carga vertical aplicada através de uma superfície de grande área	3000 N	