

Colunas

Descrição



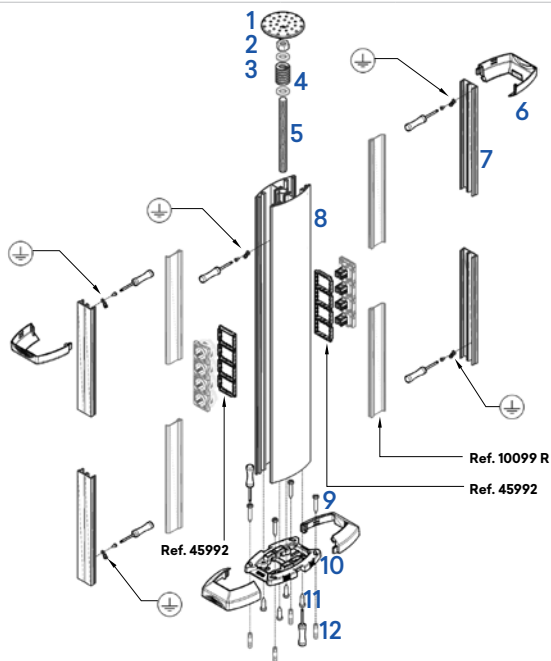
IK09

Ref. 83241 | 83242 | 83253

Permite a alimentação e passagem de cabos entre o teto e o pavimento.

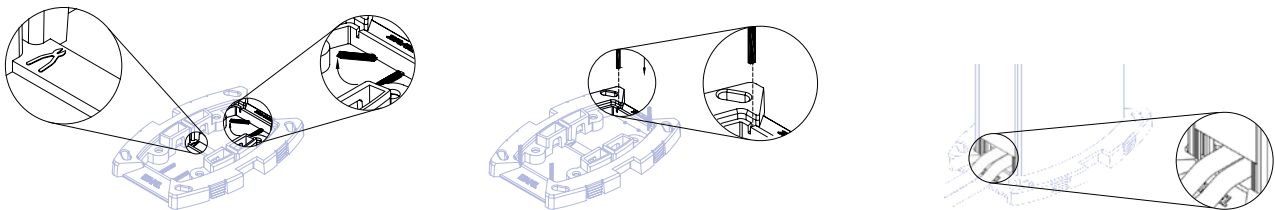
Aplicável com mecanismos **MEC Q45**.

Esquema de Montagem

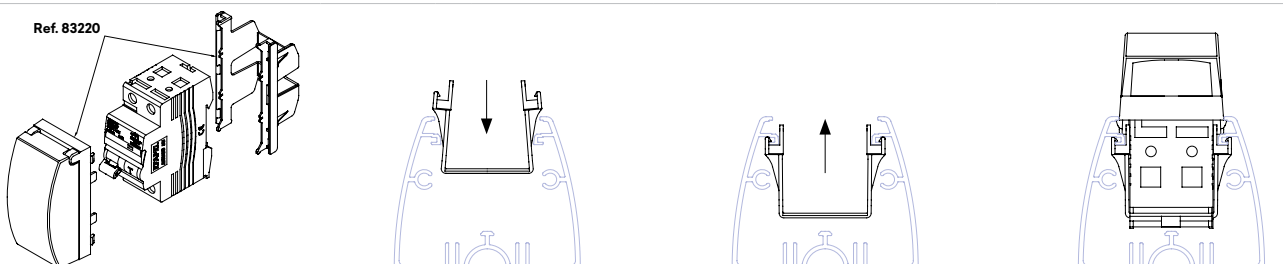


- 1 - Fixador de teto.
- 2 - Porca sextavada M16x13.
- 3 - Anilha M16x13.
- 4 - Mola.
- 5 - Varão roscado M16x1000 (**Ref. 83252 A**).
- 6 - Espelho da Coluna.
- 7 - Tampa da Coluna (**Ref. 83233**).
- 8 - Perfil da Coluna (**Ref. 83253**).
- 9 - Parafusos de aperto da base da Coluna ao pavimento.
- 10 - Base da Coluna (**Ref. 83251 A**).
- 11 - Parafusos de fixação da Coluna à base.
- 12 - Buchas plásticas.

Ref. 83251 A - Esquema de Montagem

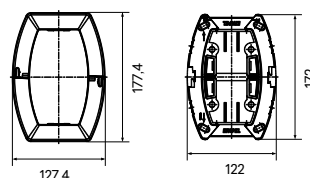
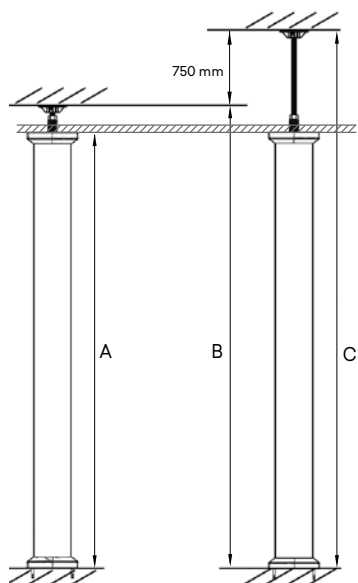


Ref. 83220 - Esquema de Montagem



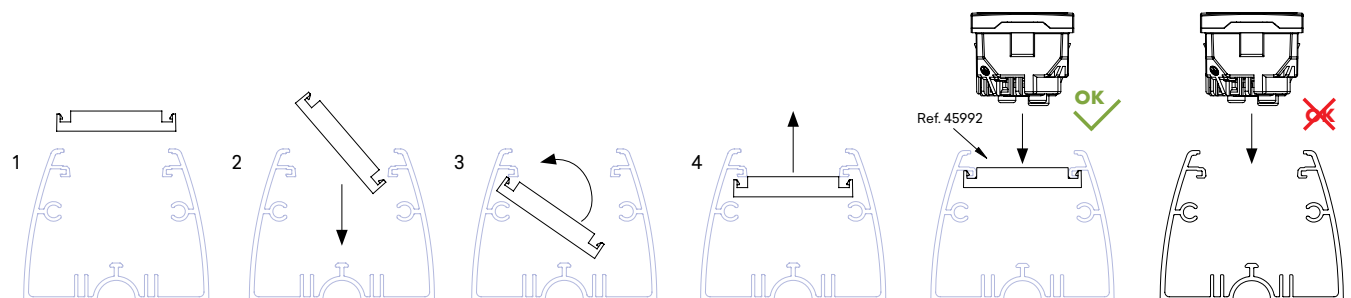
Colunas

Dimensões (mm)

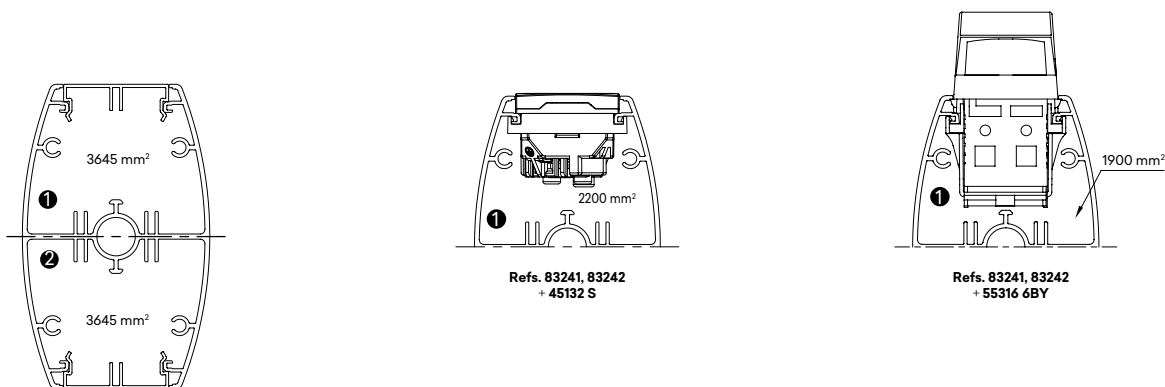


Referência	A	B	C
83241	2730 mm	2850 mm	3600 mm
83242	3180 mm	3300 mm	4050 mm

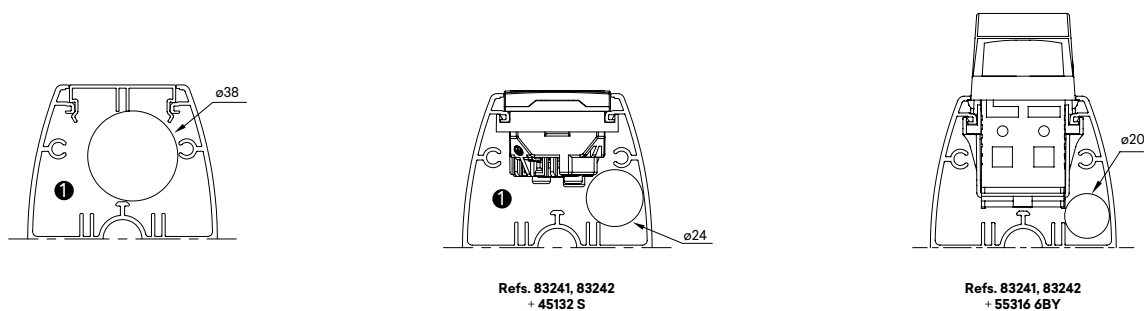
Ref. 45992 - Esquema de Montagem



Secção Máxima



Diâmetro Máximo (mm)



Minicolunas e Colunas

Seleção de Perfil

Referência	Características do Perfil		Capacidade de Cabos Isolados					
	Secção	Secção Interior (S)	Secção Útil (Su)	Ø Útil Máx. (mm)	N.º Máx. Condutores H07 V-U			
		(mm²)	(S/1,4) (mm²)		1,5mm²	2,5mm²	4mm²	6mm²
Minicolunas e Colunas 83282 83281 83283 83241 83242 83253	①	3645	2604	38	325	217	174	130
	②							
Minicolunas e Colunas com Tomada MEC G45 83282 83281 83283 83241 83242 + 45132 S 83253	①	2200	1571	24	196	131	105	79
	②							
Minicolunas e Colunas com Diferencial 83282 83281 83283 83241 83242 + 55316 6BY 83253	①	1900	1357	20	170	113	90	67
	②							

Norma EN 50085-2-1

Secção 6	Classificação	Minicolunas e Colunas
6.2	Resistência ao choque para instalação e aplicação	10 J
6.3	Temperatura mínima de stock e transporte	-45 °C
6.3	Temperatura mínima de instalação e utilização	-25 °C
6.3	Temperatura máxima de utilização	60 °C
6.4	Resistência à propagação da chama	Não propagador de chama
6.5	Continuidade elétrica	Com continuidade elétrica $5 \times 10^{-5} \Omega/m$
6.6	Características de isolamento elétrica	Sem isolamento elétrico
6.7	Grau de proteção dado pelo invólucro	IP31
6.8	Proteção contra substâncias corrosivas ou poluentes	Com média proteção no exterior e no interior
6.9	Sistema de acesso à retenção da tampa	A tampa só pode ser aberta com uma ferramenta
6.10	Separação de proteção elétrica	Sem separação de proteção elétrica (divisória)
6.101	Tipo de pavimento	Pavimento seco
6.102	1000 N	
6.103	5000 N	
	Tensão nominal declarada	500 V ~