

Minicolunas

Descrição



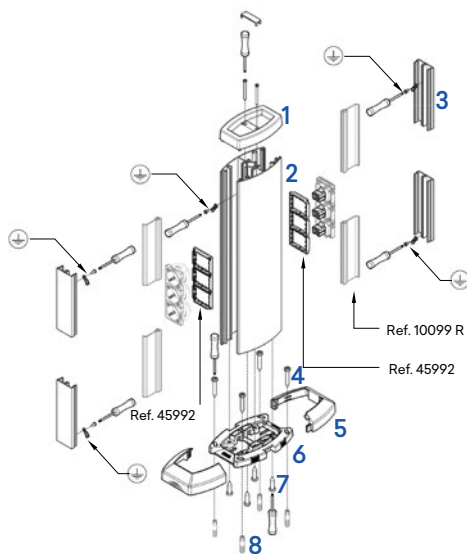
IK09

Ref. 83282 | 83281 | 83283

Permite colocar junto ao posto de trabalho todos os pontos de interligação (energia e comunicação).

Aplicável com mecanismos **MEC Q45**.

Esquema de Montagem



1 - Topo da Minicoluna (Ref. 83290 A).

2 - Perfil da Minicoluna (Ref. 83253).

3 - Tampa da Minicoluna (Ref. 83233).

4 - Parafusos de aperto da base da Minicoluna ao pavimento.

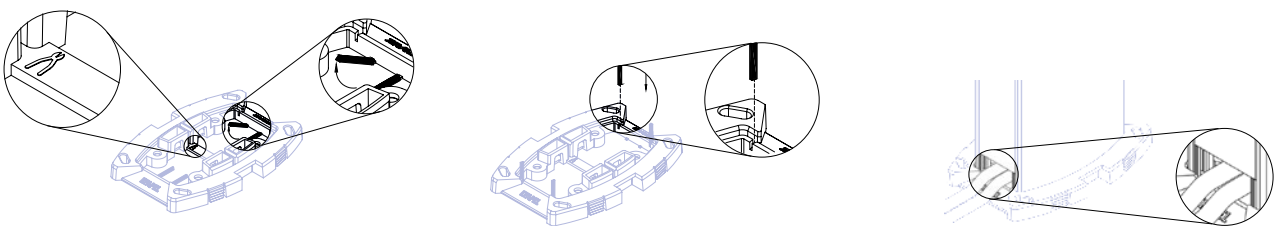
5 - Espelho da Minicoluna.

6 - Base da Minicoluna (Ref. 83251 A).

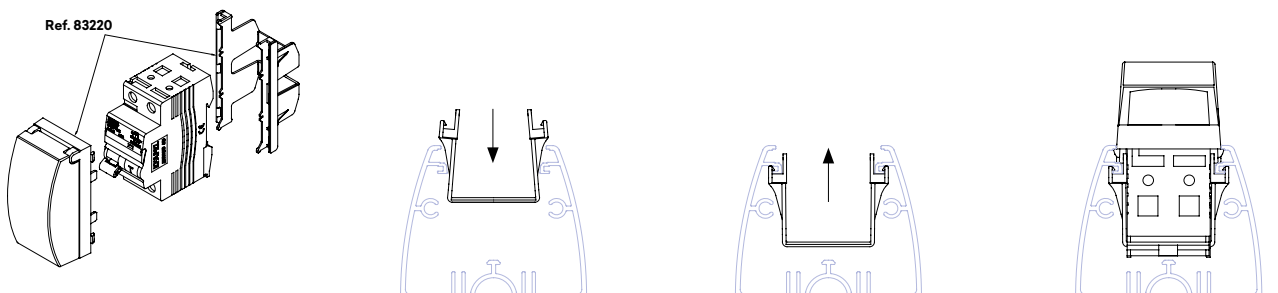
7 - Parafusos de fixação da Minicoluna à base.

8 - Buchas plásticas.

Ref. 83251 A - Esquema de Montagem

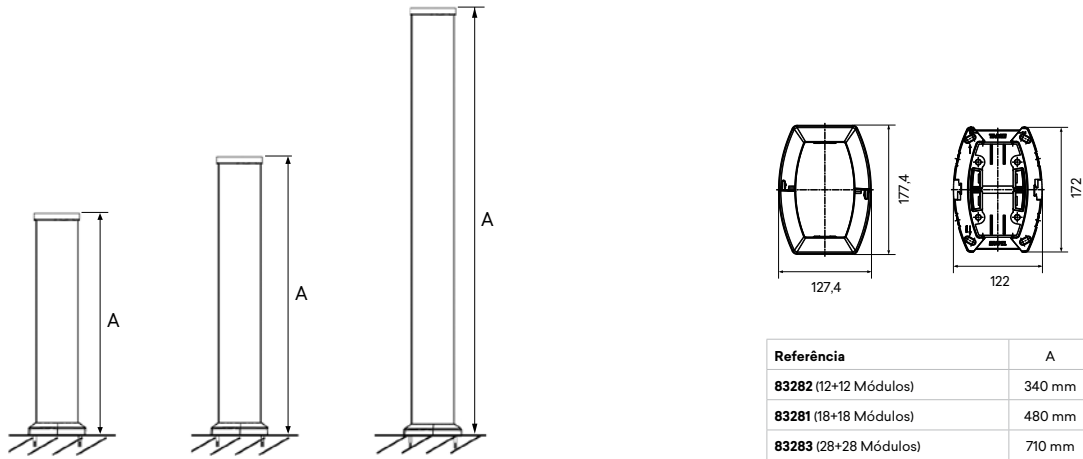


Ref. 83220 - Esquema de Montagem

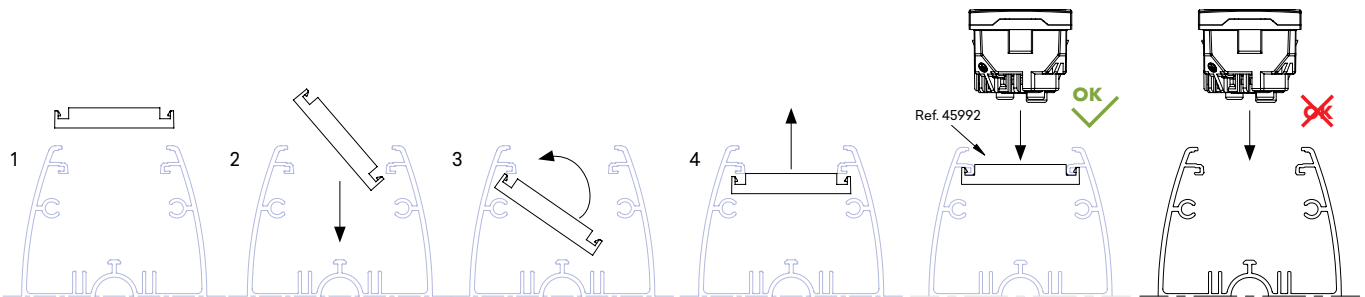


Minicolunas

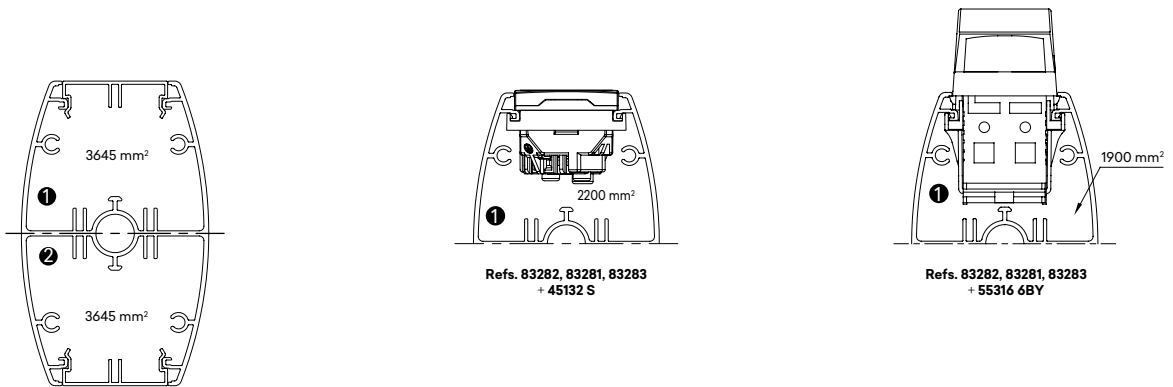
Dimensões (mm)



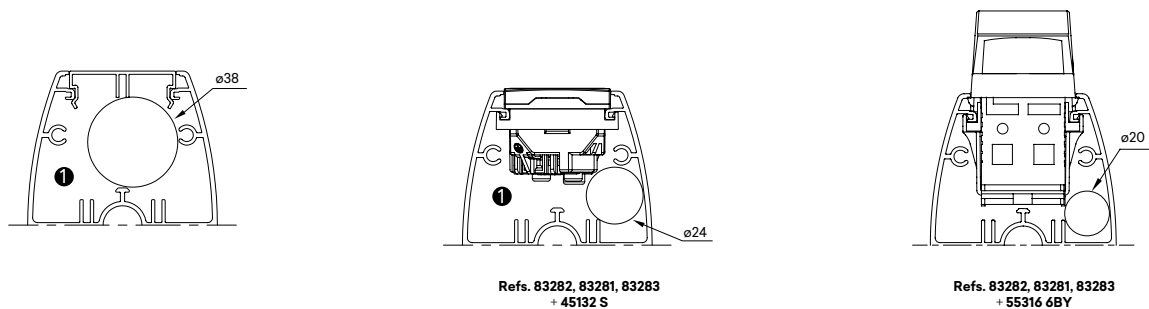
Ref. 45992 - Esquema de Montagem



Secção Máxima



Diâmetro Máximo (mm)



Minicolunas e Colunas

Seleção de Perfil

Referência	Características do Perfil		Capacidade de Cabos Isolados					
	Secção	Secção Interior (S)	Secção Útil (Su)	Ø Útil Máx. (mm)	N.º Máx. Condutores H07 V-U			
		(mm²)	(S/1,4) (mm²)		1,5mm²	2,5mm²	4mm²	6mm²
Minicolunas e Colunas 83282 83281 83283 83241 83242 83253	①	3645	2604	38	325	217	174	130
	②							
Minicolunas e Colunas com Tomada MEC G45 83282 83281 83283 83241 83242 + 45132 S 83253	①	2200	1571	24	196	131	105	79
	②							
Minicolunas e Colunas com Diferencial 83282 83281 83283 83241 83242 + 55316 6BY 83253	①	1900	1357	20	170	113	90	67
	②							

Norma EN 50085-2-1

Secção 6	Classificação	Minicolunas e Colunas
6.2	Resistência ao choque para instalação e aplicação	10 J
6.3	Temperatura mínima de stock e transporte	-45 °C
6.3	Temperatura mínima de instalação e utilização	-25 °C
6.3	Temperatura máxima de utilização	60 °C
6.4	Resistência à propagação da chama	Não propagador de chama
6.5	Continuidade elétrica	Com continuidade elétrica $5 \times 10^{-5} \Omega/m$
6.6	Características de isolamento elétrica	Sem isolamento elétrico
6.7	Grau de proteção dado pelo invólucro	IP31
6.8	Proteção contra substâncias corrosivas ou poluentes	Com média proteção no exterior e no interior
6.9	Sistema de acesso à retenção da tampa	A tampa só pode ser aberta com uma ferramenta
6.10	Separação de proteção elétrica	Sem separação de proteção elétrica (divisória)
6.101	Tipo de pavimento	Pavimento seco
6.102	1000 N	
6.103	5000 N	
	Tensão nominal declarada	500 V ~