



FORA DA REDE - OFFLINE

Quando instalado, ou após RESET, permite automaticamente:
 ligar / desligar localmente o circuito 1, pressionando o botão A para ligar e o botão B para desligar;
 ligar / desligar localmente o circuito 2, pressionando o botão C para ligar e botão D para desligar.

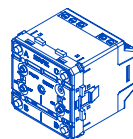
EM REDE - ONLINE

Quando colocado ONLINE permite:
 realizar as mesmas funções que OFFLINE;
 interagir com os outros aparelhos da Série Domus40, podendo:
 - ser comandado por outros aparelhos;
 - comandar outros aparelhos;
 - ligar / desligar / consultar dados de consumo / detetar consumo de standby / fazer agendamentos de ligar e/ou desligar a partir de plataformas fixas e/ou móveis, tais como smartphones, tablets e computadores, quando em instalação munida de Home Server (HS - REF. 40930).

Folheto Informativo n.º 43/2024 (290 305)



**COMUTADOR DE 2 CIRCUITOS
 METERING**
D40



REF. 40214
 40414 S

Serpins,
 3200-355 Serpins
 Portugal

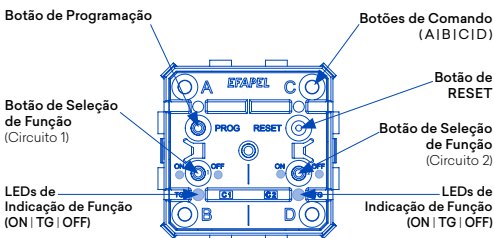
SAT Serviço de Apoio Técnico
 +351 239 970 132
 sat@efapel.com



CARACTERÍSTICAS

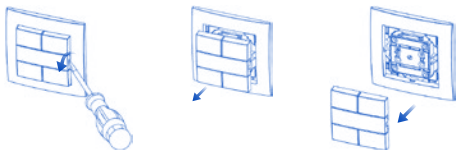
Função	Atuador ON/OFF Emissor Contador de Energia
Alimentação	230 V ~ - 50 Hz
Temperatura de funcionamento	-5 °C - +35 °C
Tecnologia	Rádio Frequência 2.4 GHz

LEGENDA



Nota: Instalação e fixação por parafusos em caixas de aparelhagem (tipo II).

DESMONTAGEM DA TECLA



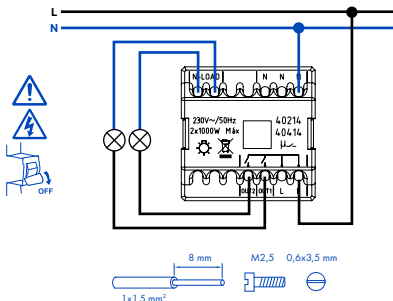
DECLARAÇÃO DE CONFORMIDADE UE SIMPLIFICADA

A EFAPEL declara que os equipamentos com rádio pertencentes a este folheto informativo estão conforme a diretiva 2014/53/UE.
 A declaração de conformidade UE completa está disponível no site <https://efapel.pt/file/6056>.



Domus40
 SISTEMA DE DOMÓTICA

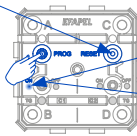
ESQUEMA DE LIGAÇÃO



COLOCAÇÃO DO COMUTADOR DE 2 CIRCUITOS EM REDE - ONLINE

1º PASSO

Pressionar **RESET** 7" até os LEDs ficarem todos a meio brilho.



1.1 - O LED **ON** liga.

2º PASSO

Click em **PROG**.

2.1 - O LED **ON** começa a piscar, indicando que está pronto a ser adicionado à rede, durante um período de 10".

3º PASSO

Click no botão de comando da Chave da Instalação (Ref. 40925) na proximidade do Comutador.



3.1 - O LED começa a piscar vermelho, indicando que está à procura do aparelho a adicionar.

3.2 - O LED pisca verde e desliga, o LED **ON** do aparelho desliga e os LEDs **A, B, D, C** ligam e desligam em sequência, indicando que o Comutador foi adicionado à rede com sucesso.

Nota: No caso do LED da Chave da Instalação não ficar verde e desligar, repetir desde o 1º passo.

colocar aparelhos em rede

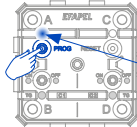


EMPARELHAMENTO DOS APARELHOS JÁ COLOCADOS EM REDE - ONLINE

NO APARELHO EMISSOR

1º PASSO

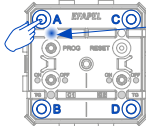
Click em **PROG** (programação).



1.1 - O LED **A** liga, indicando que pode iniciar o EMPARELHAMENTO.

2º PASSO

Conforme o botão que deseja emparelhar, click **A, B, C** ou **D** para iniciar EMPARELHAMENTO.



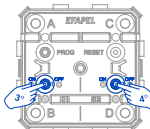
2.1 - O LED **A** fica a piscar e todos os aparelhos em rede ficam igualmente a piscar.

Nota: No caso de aparelhos alimentados a bateria (Ref. 40227), o LED não pisca para maximizar a durabilidade da bateria.

NOS APARELHOS ATUADORES

3º PASSO / 4º PASSO

Para selecionar a função desejada, click no botão de seleção de função **1** | **2** sucessivamente ou pressione durante 2" para ativar/desativar a função PULSO.



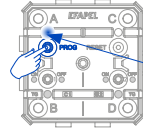
3.1 - LEDs indicam função:

ON - Ligar carga
TG - Comutar (ON/OFF)
OFF - Desligar carga
ON | **OFF** a piscar - função PULSO ativa
ON | **TG** | **OFF** desligados - Sem EMPARELHAMENTO

NO APARELHO EMISSOR

5º PASSO

Click em **PROG** para concluir EMPARELHAMENTO.



5.1 - O LED **A** apaga, indicando que o EMPARELHAMENTO está concluído.

Nota: Para localizar o Atuador emparelhado a um botão Emissor, é suficiente reiniciar o EMPARELHAMENTO (1º PASSO e 2º PASSO). Desta forma, o LED C dos aparelhos com Atuador emparelhado fica ligado.

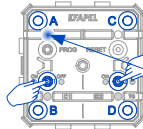
emparelhamento de aparelhos



ATIVAÇÃO / DESATIVAÇÃO DA SINALIZAÇÃO DA CARGA

1º PASSO

Pressionar **OUT1** ou **OUT2** 5" para ativar ou desativar a sinalização da carga.



1.1 - Ativar - Os LEDs **A** e **B** piscam 2 vezes e ficam ligados. Carga 1 LEDs. **C** e **D** Carga 2.

1.2 - Desativar - Os LEDs **A** e **B** piscam 2 vezes e ficam desligados.

ativar/desativar a sinalização nas teclas



CARGAS MÁXIMAS RECOMENDADAS

Tensão	Incandescente	Halógena	Transformador Ferromagnético	Transformador Eletrónico	Fluorescente Compacta	LED	Balastro 1-10V	Motor
230 V - 50 Hz	2x1000 VA	2x1000 VA	2x1000 VA	2x1000 VA	2x500 VA	2x500 VA	2x500 VA	2x100 VA

Nota: Ativada a função PULSO em um atuador, este apenas executará esta função.