



FORA DA REDE - OFFLINE

Quando instalado, ou após RESET, permite automaticamente regular a luminosidade de uma lâmpada, pressionando os botões:

Comandar uma persiana, pressionando os botões:

- A:** liga iluminação / iluminação 100%;
- B:** desliga iluminação / diminui iluminação;
- C:** liga iluminação média;
- D:** liga iluminação mínima.

Nota: A primeira vez que o Regulador de Luz (Ref. 40215 | 40415 S) é alimentado ou, após RESET, alimenta a carga por breves instantes para efetuar a deteção automática da carga.

EM REDE - ONLINE

Quando colocado ONLINE permite:

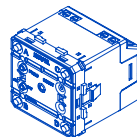
- realizar as mesmas funções que OFFLINE;
- interagir com os outros aparelhos da Série Domus40, podendo:
 - ser comandado por outros aparelhos;
 - regular luminosidade / consultar dados de consumo / fazer agendamentos para regular luminosidade para um determinado nível, a partir de plataformas fixas e ou móveis, tais como smartphones, tablets e computadores, quando em instalação munida de Home Server (HS - REF. 40930).

podrá ainda, se necessário, comandar outros aparelhos.

Folheto Informativo n.º 44/2024 (290 309)



REGULADOR DE LUZ ELETRÓNICO
250 VA RLC METERING
D40



REF. 40215
40415 S

Serpins,
3200-355 Serpins
Portugal

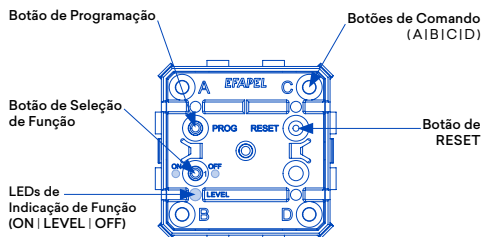
SAT Serviço de Apoio Técnico
+351 239 970 132
sat@efapel.com



CARACTERÍSTICAS

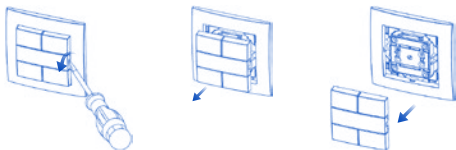
Função	Regulador de Luz Emissor Contador de Energia
Alimentação	230 V ~ - 50 Hz
Temperatura de funcionamento	-5 °C - +35 °C
Tecnologia	Rádio Frequência 2.4 GHz

LEGENDA



Nota: Instalação e fixação por parafusos em caixas de aparelhagem (tipo II).

DESMONTAGEM DA TECLA

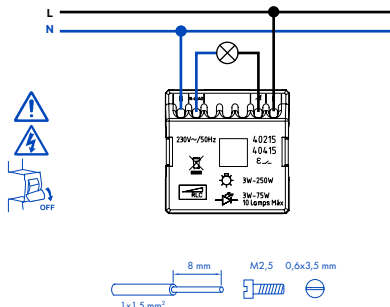


DECLARAÇÃO DE CONFORMIDADE UE SIMPLIFICADA

A EFAPEL declara que os equipamentos com rádio pertencentes a este folheto informativo estão conforme a diretiva 2014/53/UE.

A declaração de conformidade UE completa está disponível no site <https://efapel.pt/file/6056>.

ESQUEMA DE LIGAÇÃO



Domus40
SISTEMA DE DOMÓTICA

