

EFAPEL[®]

Empresa Fabril de Productos Eléctricos, S.A.

MANUAL DEL USUARIO BIM EFAPEL ADD-IN

December 2019
Versión 00

ÍNDICE

Versiones de documentos	3
Manual del usuario BIM	4
01. Introducción	4
02. Descripción del Add-in	4
03. Versiones compatibles.....	4
04. Uso del Add-In	5
05. Propiedades de objeto	6
06. Cuantificación de materiales.....	6
07. Consideraciones finales	6

VERSIONES DE DOCUMENTOS

V.00	06/12/2019	Primera versión publicada.
------	------------	----------------------------

MANUAL DEL USUARIO BIM

01. Introducción

Este manual tiene como objetivo apoyar el uso compartido y uso de objetos BIM de productos desarrollados y comercializados por **EFAPEL** mediante el uso de un *Add-In* para Autodesk Revit®, buscando ayudar a los técnicos de la industria AEC – arquitectura, ingeniería y construcción, en su toma de decisiones.

02. Descripción del Add-in

El Add-in presentado, fue desarrollado para AUTODESK REVIT® y facilita la configuración y aplicación de los objetos comercializados por EFAPEL, refiriéndose a las series:

- LOGUS 90
- APOLO 5000

03. Versiones compatibles

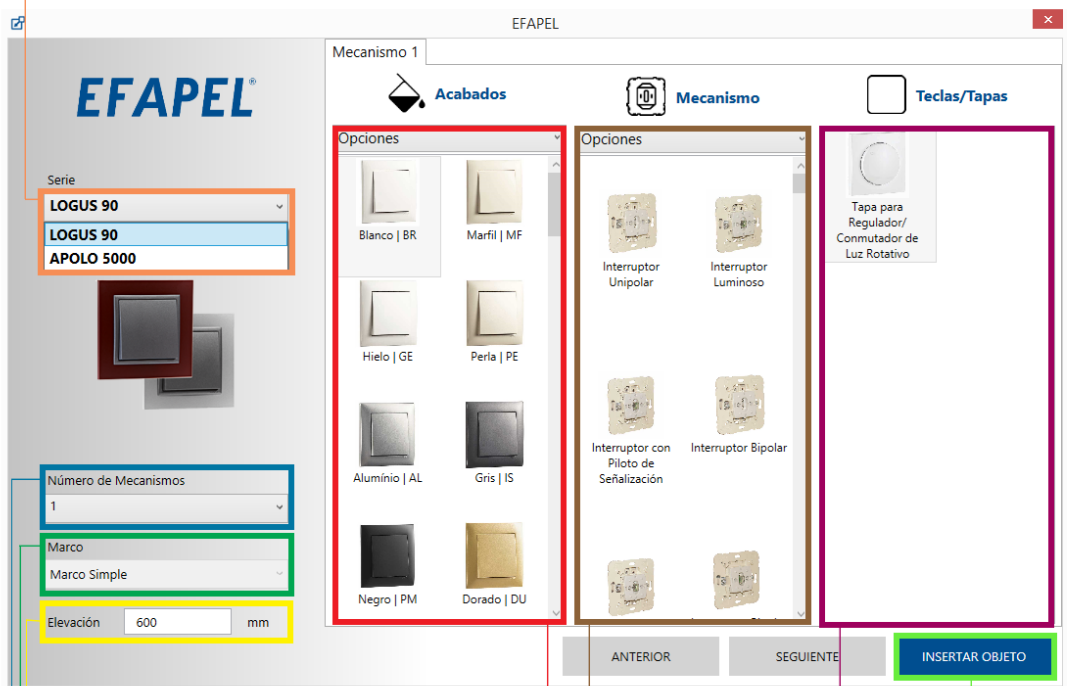
El Add-In desarrollado es compatible con las versiones de Autodesk Revit® 2017®, 2018® 2019® y 2020®.

04. Uso del Add-In

Configurar un objeto EFAPEL, después de instalar el *Add-In*:

Séries: Logus 90 y Apolo 5000 (MEC21)

1. Seleccionar una Serie



2. Elegir el número de mecanismos

3. Seleccionar la posición del marco

4. Elegir la elevación de lo mecanismo

5. Elegir el acabado

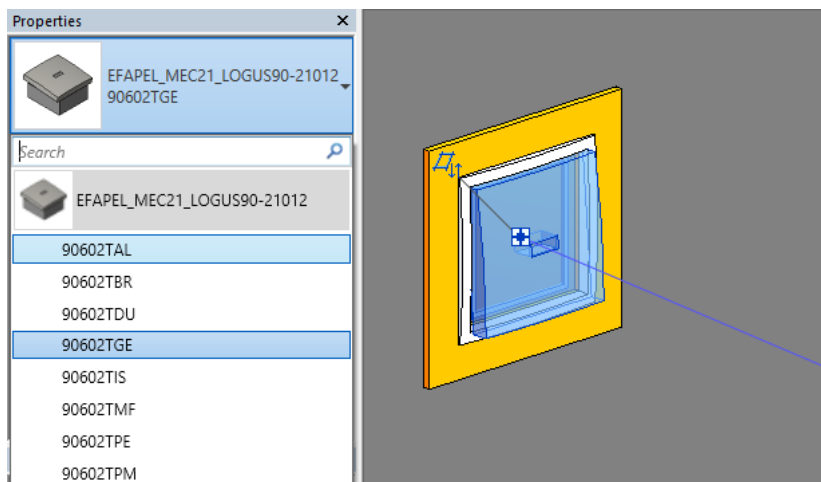
6. Elegir el tipo de mecanismo para cada tecla o tapa

7. Elegir la tecla o tapa que aparecerá automáticamente de acuerdo con el tipo de mecanismo elegido

8. Introducir objeto: se puede colocar en cualquier vista

Nota: La primera configuración de acabado seleccionado se memoriza. Después de que el objeto colocado es posible elegir otros acabados proporcionados por la serie.

Al hacer clic en el marco o en la tecla/tapa aparecerá en la tabla de propiedades las opciones de acabado disponibles.



05. Propiedades de objeto

Todos los objetos disponen de información relativa al fabricante, con respecto a las características del producto. Se puede consultar información adicional en el sitio web [EFAPEL](http://www.efapel.com).

Los objetos siguen siendo clasificados de acuerdo con los sistemas de Clasificación Internacional más utilizados en la industria AEC.

06. Cuantificación de materiales

Todos los objetos se pueden cuantificar fácilmente mediante el uso de tablas de cantidad dentro del software de Autodesk Revit®, que están configurados para este propósito.

Junto con el *Add-In* se adjunta un archivo base de proyecto con tablas preconfiguradas, separadas por idioma, para la cuantificación de equipos EFAPEL.

07. Consideraciones finales

Las futuras rectificaciones a la versión actual del *Add-In* estarán disponibles en el sitio web [EFAPEL](http://www.efapel.com).

EFAPEL se reserva el derecho de modificar este documento o los productos contenidos en él sin previo aviso. En caso de dudas, por favor póngase en contacto con EFAPEL.

EFAPEL®

Empresa Fabril de Produtos Eléctricos, S.A.

Estamos presentes en el Mercado Eléctrico desde hace 40 años (fundada en 1978).

Nos encontramos en una localización privilegiada en el Centro de Portugal, en la región de Coimbra.

Somos un equipo joven con cerca de 400 profesionales, operando en 5 modernas unidades productivas, con una superficie total superior a 26.000 m².

Somos una empresa certificada según las normas:

NP EN ISO 9001 (Sistema de Gestión de la Calidad);

NP EN ISO 14001 (Sistema de Gestión Ambiental);

ISO 45001 (Sistema de Gestión de la Salud y Seguridad del Trabajo);

Desarrollamos y fabricamos productos de Calidad para instalaciones eléctricas de baja tensión.

Nuestro objetivo es ofrecer a nuestros Clientes y el Mercado una gama completa de productos que les permita proyectar y ejecutar una instalación eléctrica con EFAPEL.

DESARROLLADO POR

StratBIM®

info@stratbim.com



www.stratbim.com